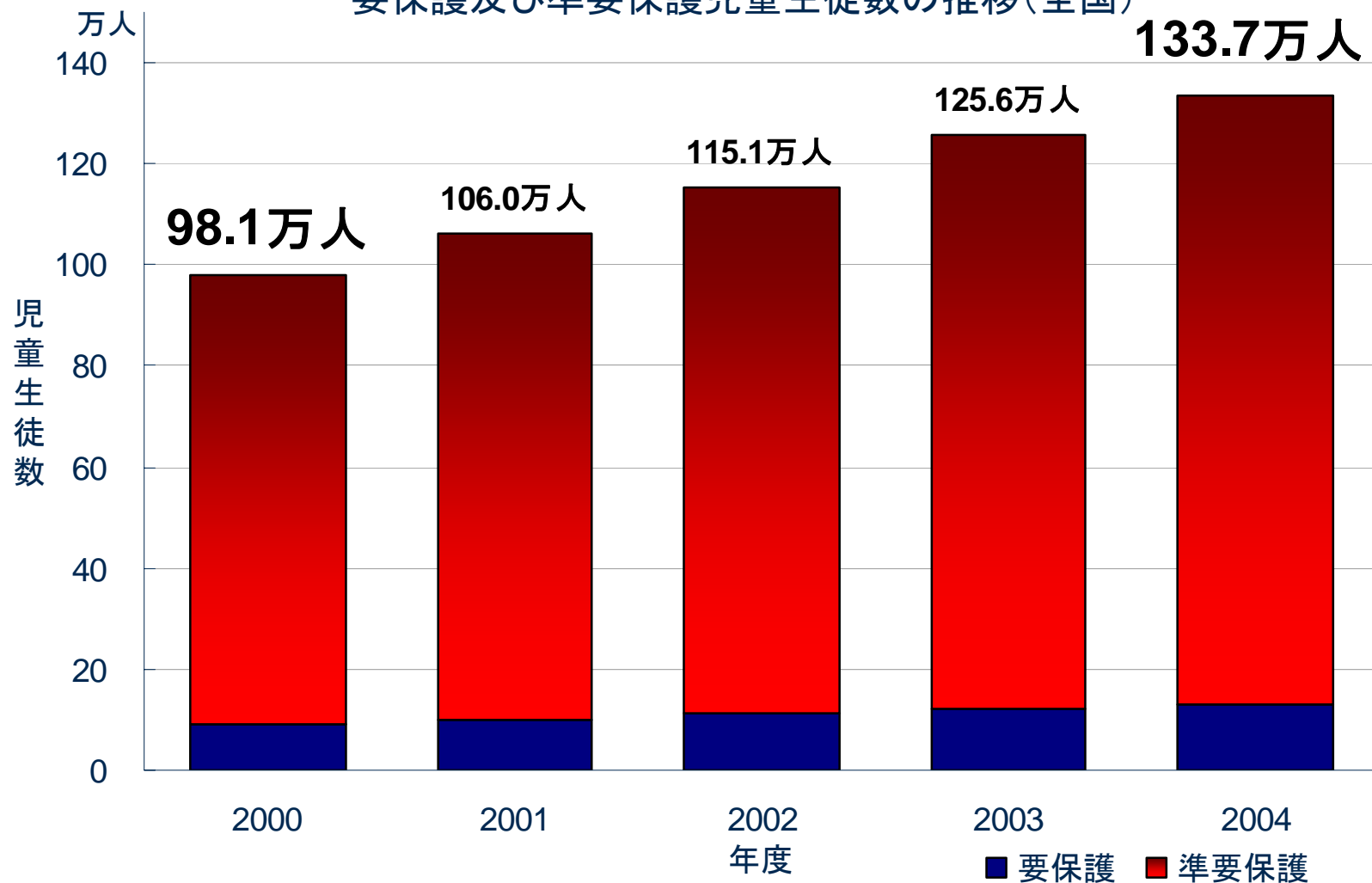


東京23区別就学援助率

	小学校	中学校
A区	6.56%	7.02%
B	13.70%	16.65%
C	23.11%	33.70%
D	21.14%	27.01%
E	14.32%	18.22%
F	21.43%	24.94%
G	35.14%	38.94%
H	31.66%	35.89%
I	28.04%	29.98%
J	11.39%	15.87%
K	28.94%	29.26%
L	14.19%	18.43%
M	23.29%	28.35%
N	23.52%	27.18%
O	21.24%	23.66%
P	19.57%	26.37%
Q	29.72%	32.96%
R	32.03%	38.68%
S	35.55%	37.94%
T	25.55%	28.35%
U区	42.81%	43.83%
V	29.80%	34.27%
W	32.83%	34.59%
23	27.59%	31.09%

就学援助を受ける子どもが4割増

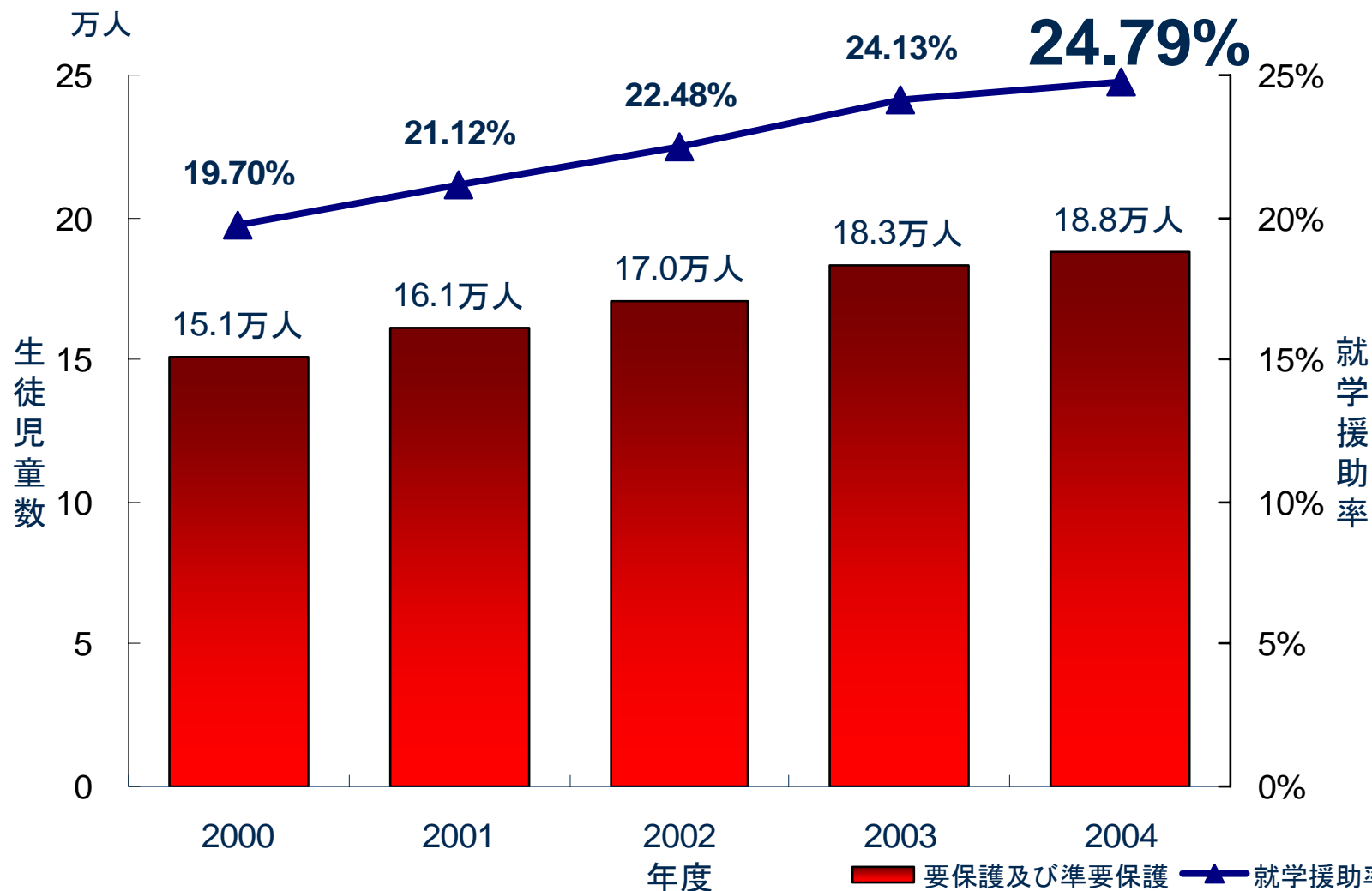
要保護及び準要保護児童生徒数の推移(全国)



(文部科学省資料を元に作成)

就学援助：東京では4人に1人

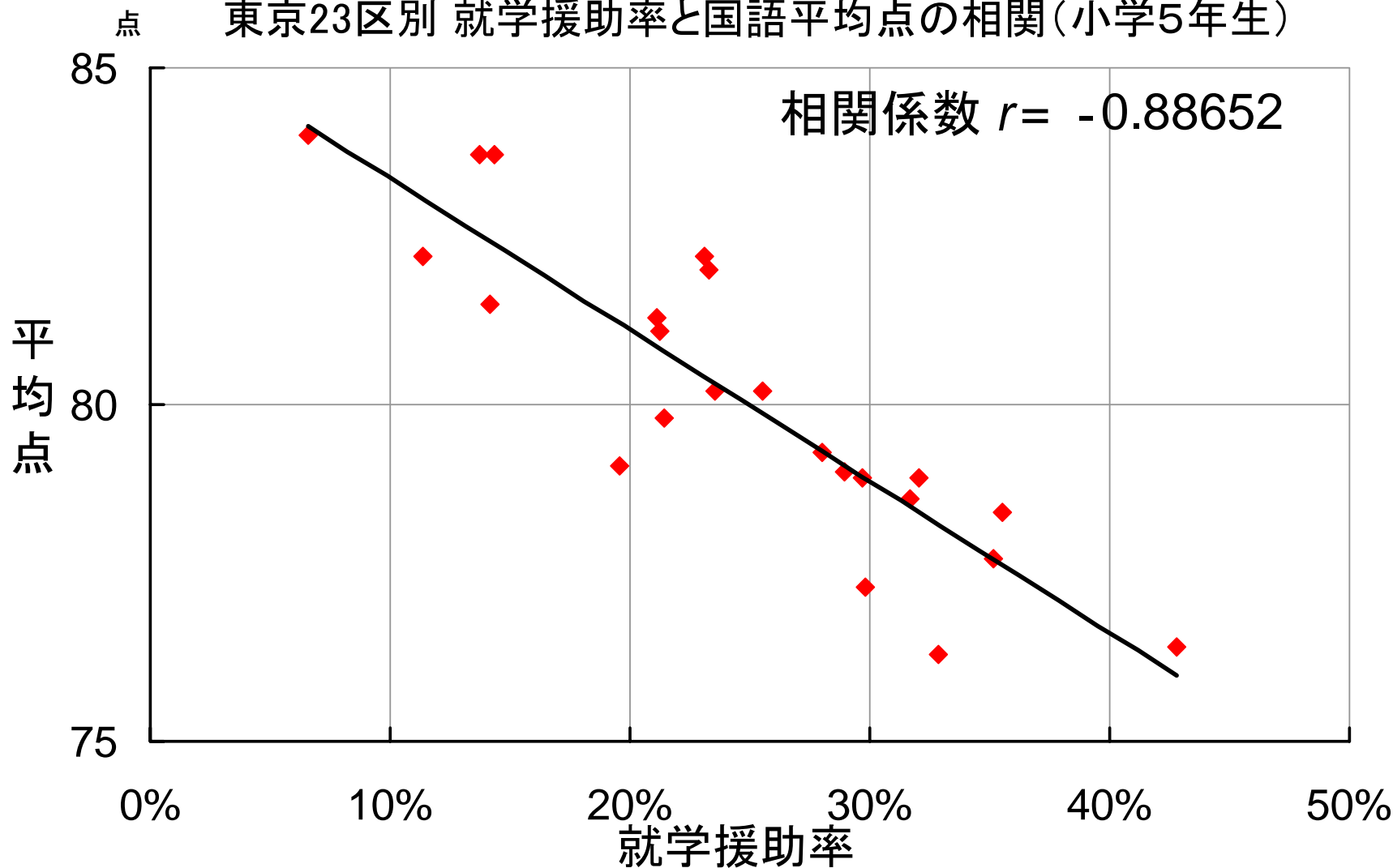
要保護及び準要保護児童生徒数と就学援助率の推移(東京都)



(文部科学省資料を元に作成)

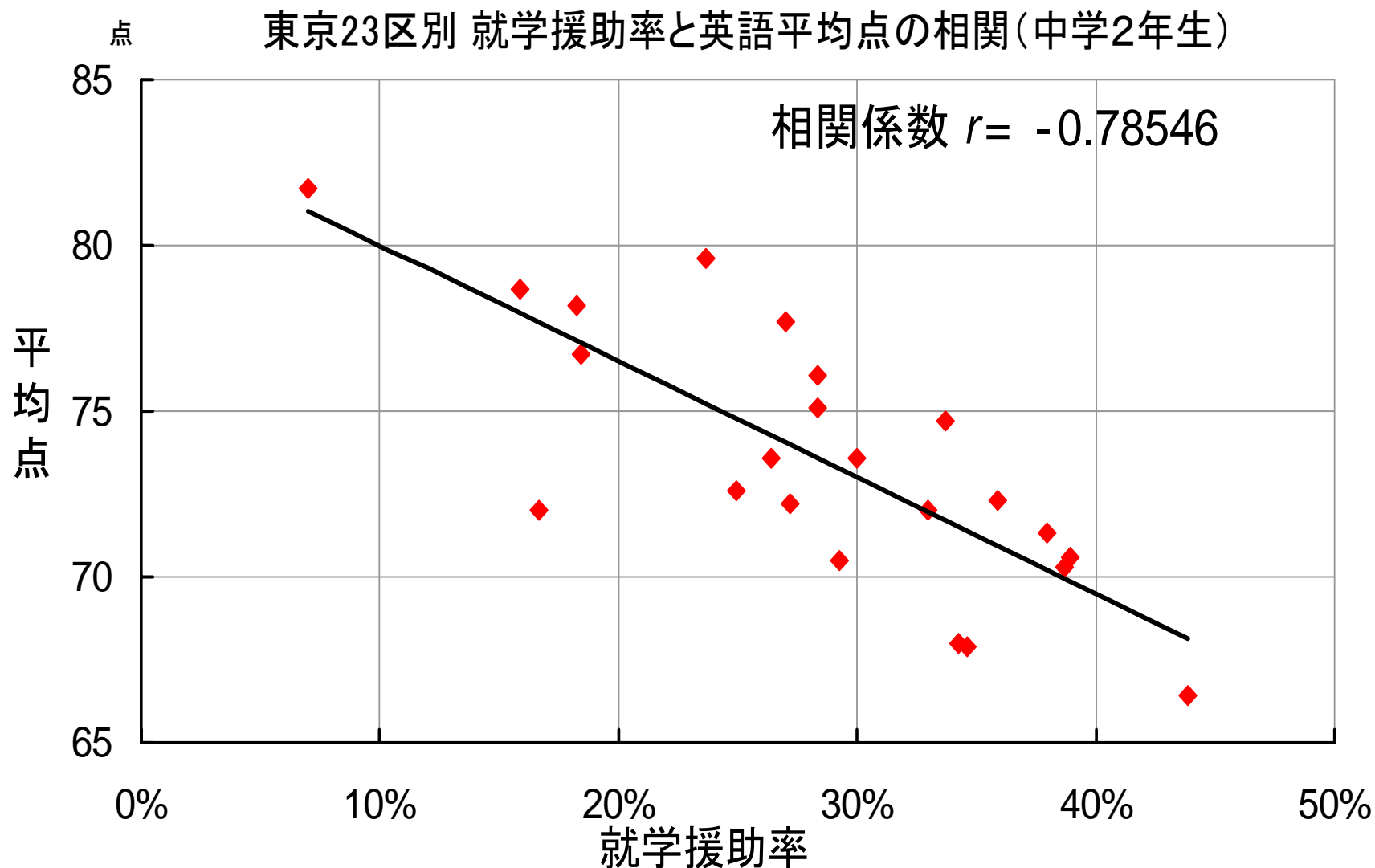
就学援助率と学力の関係

東京23区別 就学援助率と国語平均点の相関(小学5年生)



(平成16年度、東京都教育委員会資料を元に作成)

就学援助率と学力の関係



(平成16年度、東京都教育委員会資料を元に作成)